

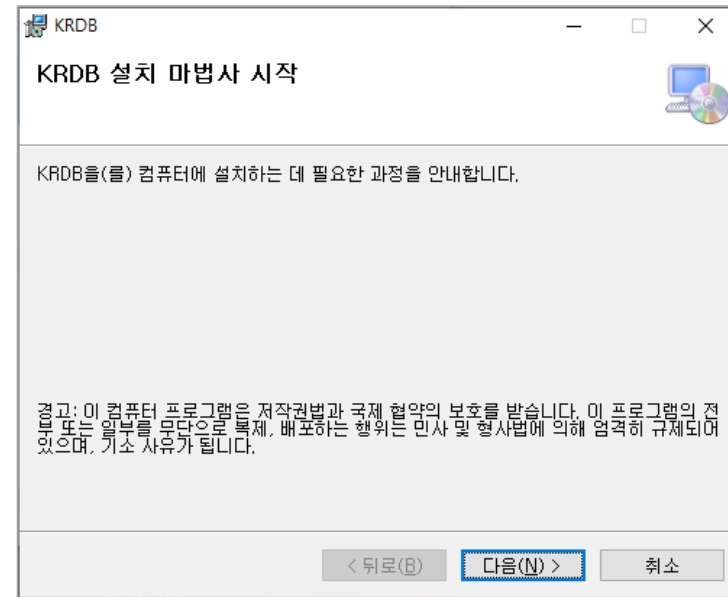
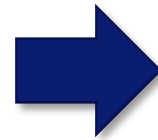
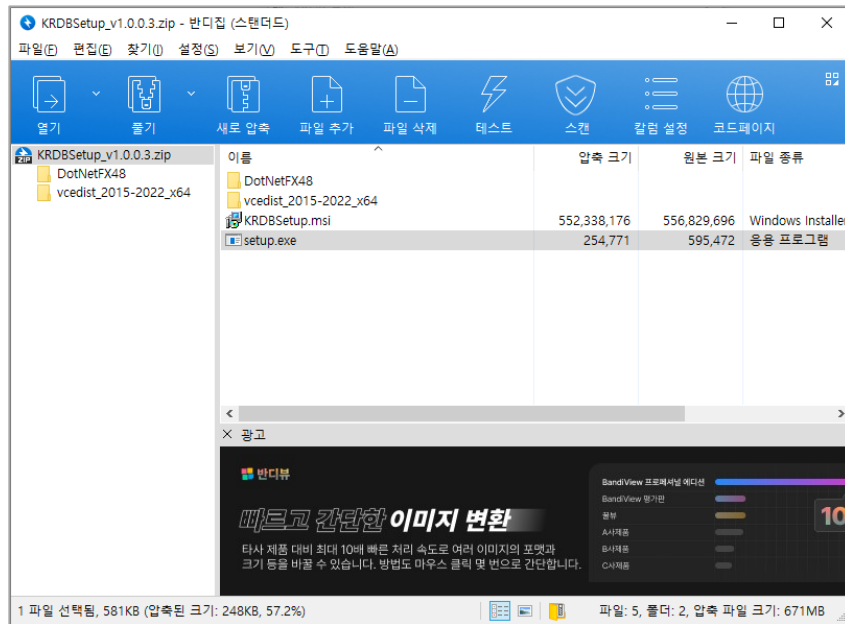
한국형 고장률 데이터북 설치 및 라이선스 발급 가이드

DEFENSE AGENCY FOR TECHNOLOGY AND QUALITY

01 | KRDB 설치 방법

KRDB 설치 방법

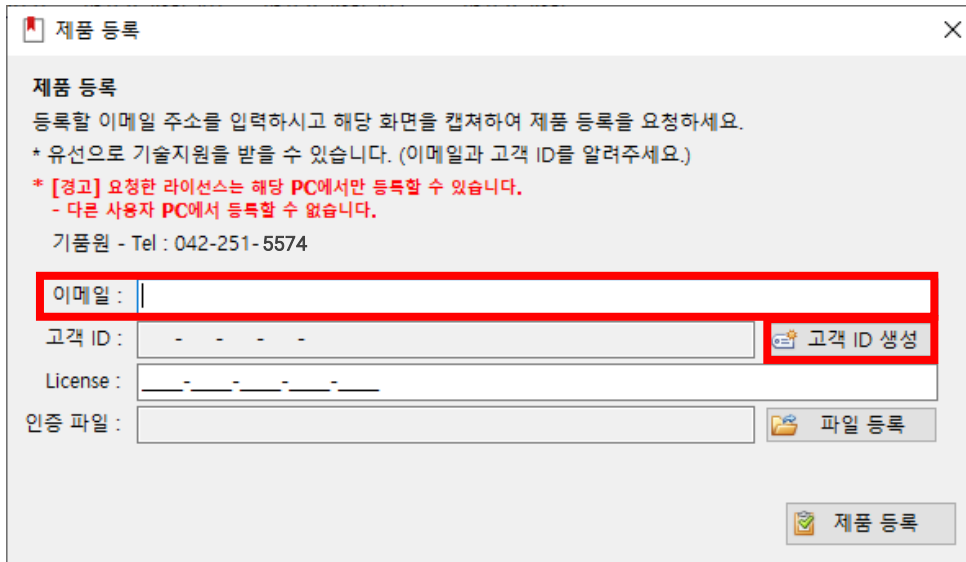
- 파일 다운로드 후, 압축을 해제하여 “setup.exe”를 실행하여 설치 마법사 시작



02 | KRDB 라이선스 발급 절차

고객 ID 및 E-Mail 확인

- KRDB 설치 후 바탕화면의 아이콘을 클릭하여 실행
- 제품등록 화면에서 개인별 E-Mail 주소를 입력 후 우측의 “고객 ID 생성” 버튼 클릭



제품 등록

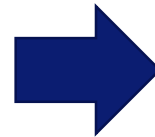
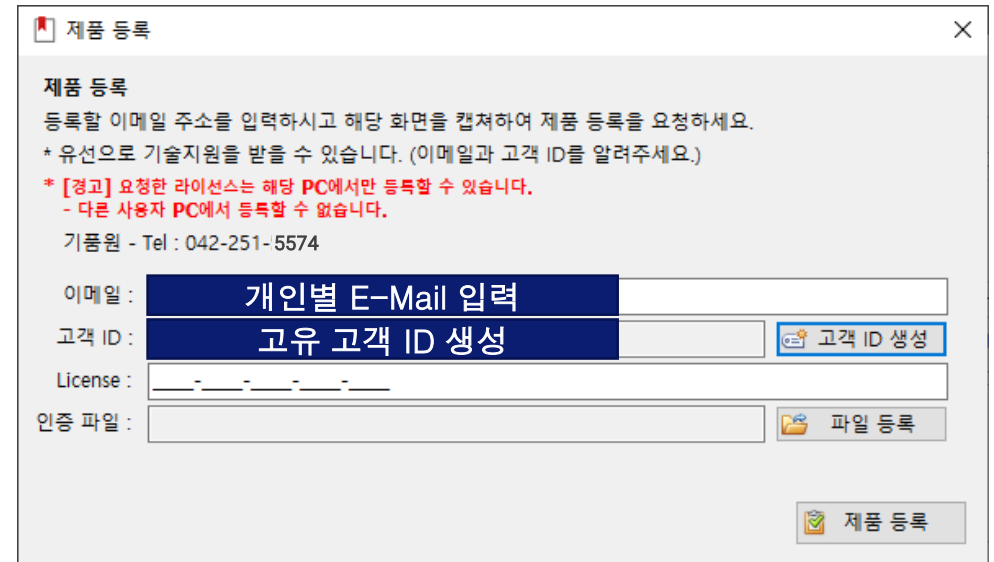
등록할 이메일 주소를 입력하시고 해당 화면을 캡처하여 제품 등록을 요청하세요.
 + 유선으로 기술지원을 받을 수 있습니다. (이메일과 고객 ID를 알려주세요.)
 * [경고] 요청한 라이선스는 해당 PC에서만 등록할 수 있습니다.
 - 다른 사용자 PC에서 등록할 수 없습니다.
 기종원 - Tel : 042-251-5574

이메일 :

고객 ID :

License :

인증 파일 :

제품 등록

등록할 이메일 주소를 입력하시고 해당 화면을 캡처하여 제품 등록을 요청하세요.
 + 유선으로 기술지원을 받을 수 있습니다. (이메일과 고객 ID를 알려주세요.)
 * [경고] 요청한 라이선스는 해당 PC에서만 등록할 수 있습니다.
 - 다른 사용자 PC에서 등록할 수 없습니다.
 기종원 - Tel : 042-251-5574

이메일 :

고객 ID :

License :

인증 파일 :

02 | KRDB 라이선스 발급 절차

라이선스 발급

- 설치 후 기품원 담당자에게 신청자 명단을 포함한 이메일 송부
 - 이메일 주소 : KRDB 다운로드를 위한 공지사항 내 게시
 - 이메일에 라이선스 신청자 명단 첨부 필수(엑셀 양식 별첨)
 - . 사용자 이메일, 고객 ID 등 정보 작성

순번	회사명	부서명	성명	직급 (직책)	연락처 (사무실)	메일주소 (업무용)	회사주소	담당 업무	고객ID (PC별 별도 생성)
(예시)	국방기술품질원	RAM분석팀	홍길동	책임연구원	042-1234-5678	gildong@dtaq.re.kr	대전광역시 대덕구 산업단지로 70(신일동)	IPS / RAM 분석	ABCDE-12345-FGHIJ-67890-KLMNO
1									
2									

02 | KRDB 라이선스 발급 절차

라이선스 등록 및 인증키 등록

- 기품원 담당자에게 받은 라이선스 키와 인증키 파일(*.bin)을 제품등록 화면에 입력 후 “제품등록” 버튼 클릭

📄 제품 등록
✕

제품 등록
 등록할 이메일 주소를 입력하시고 해당 화면을 캡처하여 제품 등록을 요청하세요.
 * 유선으로 기술지원을 받을 수 있습니다. (이메일과 고객 ID를 알려주세요.)
 * [경고] 요청한 라이선스는 해당 PC에서만 등록할 수 있습니다.
 - 다른 사용자 PC에서 등록할 수 없습니다.
 기품원 - Tel : 042-251-5574

이메일 :

고객 ID : 🔑 고객 ID 생성

License :

인증 파일 : 📁 파일 등록

📄 제품 등록

02 | KRDB 라이선스 발급 절차

라이선스 만료일

- 라이선스 발급 다음 년도의 2월 28일 만료되며, 만료 후 라이선스 재발급 필요
 - 예시 : '26년 3월 4일 라이선스 발급 → '27년 2월 28일 라이선스 만료
- 매년 한국형 고장률 데이터북 업데이트 후, 재배포 예정